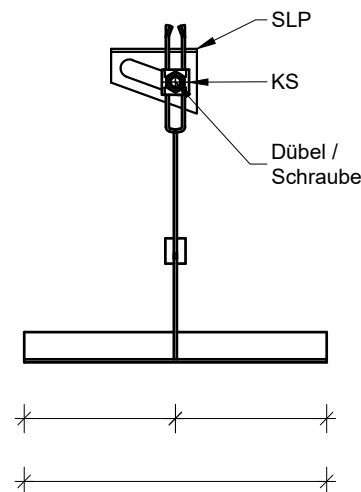
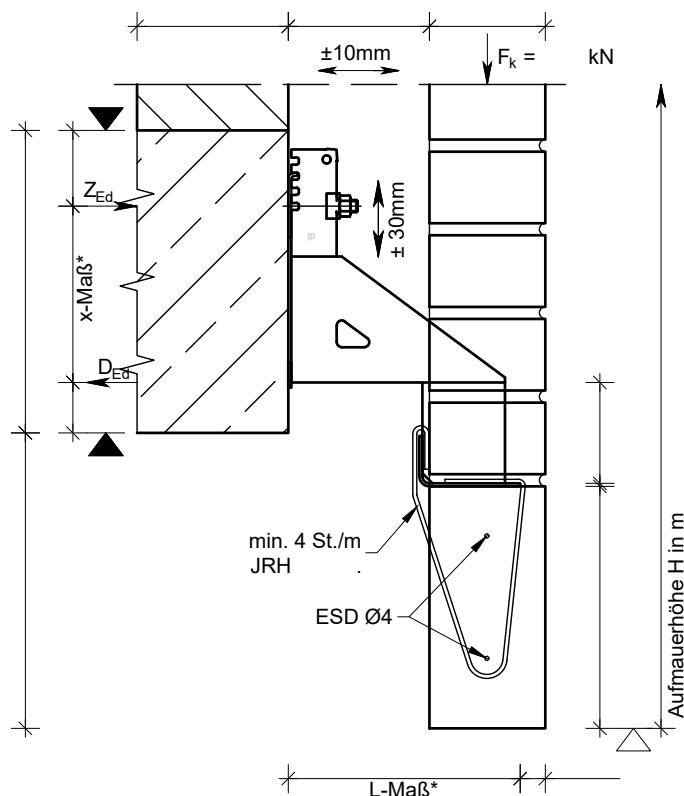


Typ: JVAeco+ -PAR/ A=
 Detail: Anzahl:
 Befestigungsmittel:

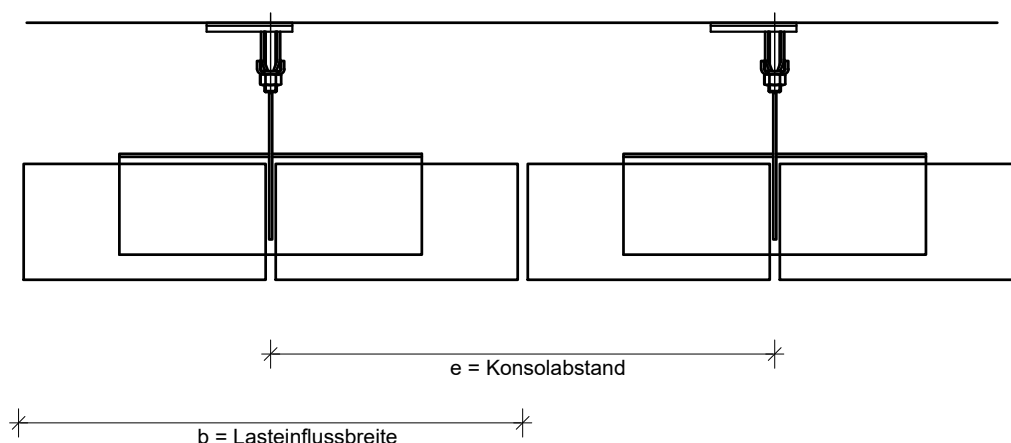
.....

Hinweis:
 Bei allen Konsolen mit angeschweißtem oder lose aufgelegtem Winkel sind die Winkel solange zu unterstützen, bis der Mörtel ausgehärtet ist. Die Montageanleitung Jordahl Verblenderkonsole JVAeco+ ist zu beachten!



Produktnachweise:
 Z-21.8-1868 (Jordahl Konsolkopf)
 TP 12/009 (Jordahl Typenstatik JVAeco+ und JVA+)
 Z-30.3-6 (Bauteile und Verbindungsmittel aus nichtrostendem Stahl)



* Kraglänge L und Standard Einbaumaß x je Laststufe für Jordahl Verblenderkonsolen JVAeco+ gemäß Technische Information -Systeme für Verblendmauerwerk- www.pohlcon.com/downloads



Klinkerrohdichte: kN/m³ Betongüte (Rohbau): (mind. C20/25) alle Maße in mm

Vorhabennr.: <i>project nr.:</i>		Bearbeiter: <i>technical worker:</i>		 
JORDAHL-Pos.-Nr.:		Index / Datum:		
JORDAHL-pos.-no.:		index / date:		
Vorhaben / project:		Maßstab: scale:	ohne	
				PohlCon GmbH Nobelstraße 51 12057 Berlin, Germany Tel. +49 30 68283-02; Fax -498

Diese Zeichnung ist Eigentum der PohlCon GmbH und darf ohne Zustimmung des Eigentümers weder vervielfältigt, noch Dritten zur Verfügung gestellt werden.